

# 青い鳥通信5月号



## 青山訪問看護ステーション

### 食中毒に気をつけましょう！！

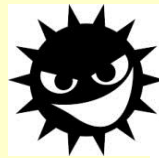
梅雨入りが間近になりました。  
気温も湿度も高くなると、細菌の繁殖により食中毒が心配です。  
食中毒になると激しい腹痛や下痢・嘔吐の症状が現れます。



### 食中毒の予防と対策

- ※調理前にしっかり手洗いする
- ※食品はしっかり加熱する
- ※調理後は早めに食べる。室温に長く放置しない
- ※まな板・包丁などの調理器具は熱湯もしくは漂白剤で殺菌する

### 食中毒になってしまったら、、、



下痢止めで排出を止めてしまわず、脱水にならないようにスポーツドリンクなどで水分を摂り、早めに受診しましょう。

風邪や疲れなどで抵抗力が落ちます。  
食中毒の予防の為に、栄養を摂り、しっかり休養し、菌に負けないように気をつけましょう。



看護 空き状況	月	火	水	木	金	土
午前 9:00~12:00	○	○	○	○	△	△
午後 13:00~17:00	△	○	○	△	○	△

- 空きあり。
  - △ 若干、空きあり。
  - × 対応できる場合あり。
- お問い合わせください。

リハビリ 空き状況	月	火	水	木	金	土
午前 9:00~12:00	○	△	△	△	△	△
午後 13:00~17:00	△	△	○	△	△	○

### 訪問エリア

- ※ 羽曳野市
- ※ 藤井寺市
- ※ 松原市
- ※ 堺市 東区
- ※ 堺市美原区  
など。

### ブログ 随時更新中！！

スタッフのプライベートな話が満載(?)  
ぜひ、遊びに来て下さい。



<http://www.aoyama-care.jp/nurse/index.htm>

### 青山訪問看護ステーション

藤井寺市野中 2-5-14 TEL 072-952-4174  
FAX 072-952-4175

### 青山訪問看護ステーション羽曳野出張所

羽曳野市伊賀 4-6-1 TEL 072-931-4174  
FAX 072-931-4175

営業日：月～土（祝日あり）

営業時間：8：45～17：30

管理者：山内

