

# 青い鳥通信 2月号

## 青山訪問看護ステーション



### インフルエンザと

### 新型コロナウイルス感染症の見分け方

いずれも呼吸器系ウイルスによる感染症です。

#### インフルエンザ

38℃以上の発熱、頭痛、関節痛、倦怠感、のどの痛み、咳など

#### 新型コロナウイルス

発熱、乾いた咳、倦怠感、頭痛、のどの痛み、味覚障害・嗅覚障害  
など

共通する症状も多くあり、症状だけではインフルエンザと新型コロナウイルス感染症を見分けるのは難しいとされています。



### 感染経路を断つ3つの方法



#### (1) 身の周りのモノのアルコール消毒・除菌

エレベーターボタン、スイッチ、テーブル、ドアノブ、手すりなど身の回りのよく触れる所を、日頃からこまめに除菌を行なうと感染予防になります。

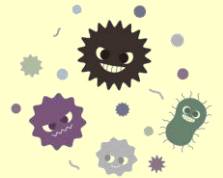
#### (2) 手洗い・手指消毒

モノに付着したウイルスはしばらく生存しています。

電車のつり革などに付着し、人から人へウイルスを媒介する可能性があります。帰宅時、食事の手洗いは重要です。すぐに手洗いでできない場合は、アルコール消毒も有効です。

#### (3) マスクの着用

新型コロナウイルス感染症は無症状者からの感染も指摘されているので、会話や咳による飛沫を防ぎ、他人に感染させない対策が必要です。



看護 空き状況	月	火	水	木	金	土
午前 9:00~12:00	○	○	△	△	○	△
午後 13:00~17:00	○	○	○	○	○	△

○ 空きあり。  
△ 若干、空きあり。  
× 対応できる場合あり。  
お問い合わせください。

リハビリ 空き状況	月	火	水	木	金	土
午前 9:00~12:00	△	○	○	△	△	○
午後 13:00~17:00	○	○	○	○	○	○

#### 訪問エリア

※ 羽曳野市  
※ 藤井寺市  
※ 松原市  
※ 堺市 東区  
※ 堺市美原区  
など。

### ブログ 随時更新中!!

スタッフのプライベートな  
話が満載(?)  
ぜひ、遊びに来て下さい。



<http://www.aoyama-care.jp/nurse/index.htm>

### 青山訪問看護ステーション

藤井寺市野中 1-44-1 TEL 072-952-4174  
(管理者: 高川香奈子) FAX 072-939-5355

### 青山訪問看護ステーション羽曳野

羽曳野市伊賀 4-7-3 TEL 072-931-4174  
(管理者: 島貫久美子) FAX 072-937-1016

営業日: 月~土 (祝日あり)  
営業時間: 8:45~17:30

