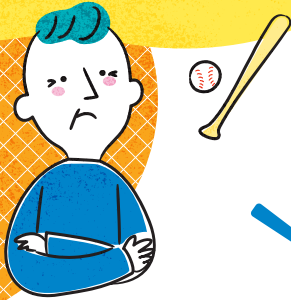


ドームにプロ野球の試合を
見に行きたい！
誰か一緒に行ってくれないかなあ



たまには外食したいけど
一緒に行ってくれる人がいないの
デパートも行きたいわ



青山シニアトラベル

ちょっとそこまで…から、ご旅行まで
暮らしに安心と喜びの創出を

いつも介助してくれる家族に
負担をかけず気兼ねなく
遊びにいきたいわあ

外出付き添い サービス

お友達も一緒に
お花見にいけたらなあ

大阪から北海道へ家族旅行
車椅子で行きやすい
観光スポットを一緒に周ってほしい



介護保険では適応されない外出に際して、
ご自宅や施設から目的地までの
移動・対応をお手伝いしております。

孫の結婚式に出席したいけど
遠いから移動が不安だわ



安全に外出を楽しんでいただけるようプランを作成し、
当日はヘルパー資格を持ったスタッフが同行致します。

各サービス料金

短時間コース

2時間 5,000円

4時間 8,000円

半日コース

6時間 12,000円

8時間 15,000円

終日コース

8~12時間(宿泊)

20,000円

※消費税別途頂戴します。 ※身体状況や追加サービスによって割増させて頂くことがあります。



青山シニアトラベル

〒583-0876 大阪府羽曳野市伊賀4-7-6

TEL: 072-936-0005

s-travel@aoyama-care.jp

[受付時間] 月曜日~土曜日 9:00~17:30